



공급망 지원정책 가이드북



CONTENTS

01
자립화

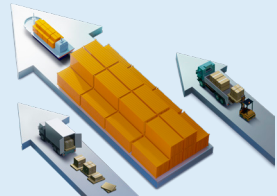
1. 소재부품기술개발사업(R&D)	04
2. 소재부품장비 기업간 협력모델	04
3. 지방투자촉진보조금 우대 지원	05
4. 국내복귀기업 지원	06
5. 통합투자세액공제	06
6. 외국인투자 현금지원	07
7. 해외 M&A 지원	07
8. 융합혁신지원단 기술지원사업	08
9. 소재·부품·장비 양산성능평가 지원사업	08
10. 신뢰성기반활용 지원사업	09

02
다변화

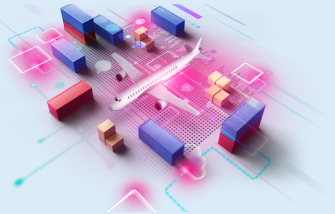
1. 수입처 다변화 지원사업	11
2. 요소 수급 안정화 지원사업	11
3. 소부장 대체처 발굴 헬프데스크	12
4. 수입보험(글로벌 공급망)	12
5. 공급망 글로벌 파트너링(GP) 사업	13

03
자원확보

1. 광산물 공공비축	15
2. 비축광산물 대여	15
3. 비축광산물 방출	16
4. 국내 핵심광물 탐사 지원	16
5. 해외 자원확보 지원	17

04
공급망
금융·컨설팅

1. 공급망안정화기금	19
2. 공급망안정화 선도사업자 지정	19
3. 소재부품수급대응지원센터	20
4. 공급망 컨설팅 지원	20
5. 수출통제 현안 데스크	21

05
사업별 문의처

사업별 문의처	23
---------	----



자립화

1. 소재부품기술개발사업(R&D)
2. 소재부품장비 기업간 협력모델
3. 지방투자촉진보조금 우대 지원
4. 국내복귀기업 지원
5. 통합투자세액공제
6. 외국인투자 현금지원
7. 해외 M&A 지원
8. 융합혁신지원단 기술지원사업
9. 소재·부품·장비 양산성능평가 지원사업
10. 신뢰성기반활용 지원사업



01

01

소재부품기술개발사업(R&D)

- ☑ **사업목적** 소재·부품의 해외의존도 완화, 기술고도화 및 미래시장 선점을 위해 소재·부품 기술 확보와 경쟁력 강화를 지원
- ☑ **사업내용**
- **(패키지형)** 핵심소재 개발을 중심으로 소재·부품-모듈-수요 간 모든 단위 기술에 걸쳐 연계 가능한 패키지형으로 기술개발 지원
 - **(이종기술융합형)** 시장수요에 대응하여 신속한 기술확보를 위해 이종기술 결합, 업종 연계 등 융·복합 소재부품 기술개발 지원

구분	지원분야	개발기간	공모방식
패키지형	고부가가치, 미래형 소재부품	중장기(4~7년 내외)	지정공모/정책지정/품목지정
이종기술융합형	단기 사업화용 소재부품	단기(4년 이내)	품목지정/자유공모

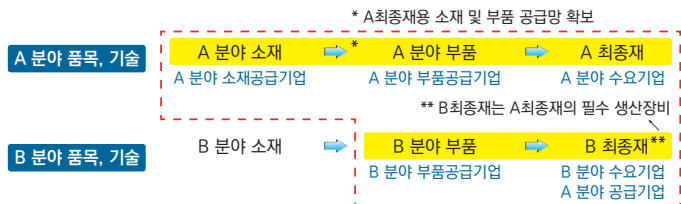
- ☑ **지원대상** 소재·부품·장비 분야 대·중견·중소기업
- ☑ **접수방법** www.iris.go.kr(범부처통합연구지원시스템) 온라인 접수
- ☑ **문의처** KEIT 공급망총괄실 (☎053-718-8434, 8451, 8285)

02

소재부품장비 기업간 협력모델

- ☑ **개요** 수요기업·공급기업간 상호이익을 위하여 구축된 협력체계
- ☑ **사업목적** 소부장 산업의 대·중견·중소기업간 협력생태계 활성화 및 산업구조 안정화
- ☑ **신청자격** 소부장산업 분야 내 수요-공급기업간 협력체계를 자발적으로 구축한 산학연 컨소시엄

협력모델명 : A, B 분야 기술 협력을 통한 A최종재용 소재, 부품, 장비 공급망 확보



- ☑ 지원내용
수요기업의 구매 확약을 전제로 관계부처의 지원 제도를 패키지로 제공
 - **(기술)** 공동 R&D, 공동 인프라, 기술이전 및 연구개발·생산을 위한 투자, 양산성능평가, 시험제품 제작 지원 등 사업화 지원
 - **(규제특례)** 화학물질 인허가 패스트트랙, 공정안전보고서(PSM) 심사 기간 단축, 주 52시간 제도 완화 적용(특별연장근로인가) 등 규제 특례
 - **(세제·금융)** 정책금융, 시설투자 법인세 세액공제, 국내·외 M&A 지원 등
- ☑ 신청방법
소부장넷 홈페이지(www.sobujang.net) 온라인 접수
 - * 소부장넷 홈페이지 ▶ 소부장 기업·기술 ▶ 협력모델 신청
- ☑ 문의처
KEIT 공급망총괄실 (☎053-718-8416)

03

지방투자촉진보조금 우대 지원

- ☑ 목적
기업의 지방투자를 촉진하여 지역의 신규 일자리 창출 및 지역경제 활성화 도모
- ☑ 지원내용
지방에 투자하는 기업에게 입지·설비투자금액 일부를 보조금으로 지원
 - * 투자사업장의 지역, 기업 규모에 따라 지원비율 상이
 - **(소부장기업)** 핵심전략기술이 적용된 품목 생산을 위해 투자하는 소부장기업은 산업위기대응지역의 보조금 지원 비율 적용 가능

지역구분	보조금 유형	지원비율			국비 보조비율
		대기업	중견기업	중소기업	
산업위기 대응지역	입지	-	30% 이내	50% 이내	보조금의 최대 75%
	설비	12% 이내	20% 이내	25% 이내	

 - **(소부장특화단지)** 소재·부품·장비산업 특화단지에 입주하여 투자하는 기업은 설비보조금 지원비율을 2% 가산 가능
- ☑ 지원절차
지자체가 투자기업 유치 후 보조금을 신청하면, 산업부는 사업 적정성 등을 검토하고 심의위원회 심의를 거쳐 보조금 지원 결정
- ☑ 문의처
한국산업단지공단 지역투자팀 (☎070-8895-7193)

04

국내복귀기업 지원

- ☑ **사업목적** 해외진출기업의 국내 복귀 전과정에 필요한 원스톱 서비스 제공
- ☑ **지원내용**
 - **(해외사업장 구조조정)** 구조조정 컨설팅 보조금(최대 2만불), 이전운송비·수수료(11~45%) 지원
 - **(국내사업장 투자)** 산업단지 입주 지원, 토지매입비·건설투자비·기계구입비 등 보조금, 자본재 수입시 관세 감면, 스마트공장 보조금, 해외인력 활용 지원
 - **(국내사업장 운영)** 법인세 감면(최장 10년, 50~100%), 시설·운영자금 융자, 보증보험 우대
- ☑ **선정 및 지원절차**
 - **(국내복귀기업 선정)** 인베스트코리아(www.investkorea.org) 홈페이지 및 이메일(reshoring@kotra.or.kr) 접수 ▶ 검토·심사 ▶ 선정확인서 발급
 - **(인센티브 지원)** 국내복귀기업 선정후, 지원기관별 신청
- ☑ **문의처** KOTRA 국내복귀지원팀 (☎02-3460-7361~4)

05

통합투자세액공제

- ☑ **지원내용** 국가전략기술, 신성장·원천기술 분야에 해당하는 연구개발비, 시설투자비에 대해 법인세 세액공제
- ☑ **지원절차** KIAT 세액공제 시스템(taxcredit.kiat.or.kr) 온라인 신청
- ☑ **문의처** 한국산업기술진흥원 (☎02-6009-3000)

06

외국인투자 현금지원

- 지원내용** 소재·부품·장비 등 국내경제 효과가 큰 외국인 투자(전체 투자 30% 이상)에 대한 현금 지원*

* 지원 비율은 심의에 의해 결정
- 지원절차** 현금지원신청서와 투자계획서 등의 첨부서류를 산업통상자원부에 제출
- 문의처** Invest Korea 종합상담실 (☎1600-7119)

07

해외 M&A 지원

- 지원내용** 해외 M&A 대상 발굴 지원 ▶ 양수, 주식 취득, 기술도입 투자 연계(공급망 기금 및 펀드, 정책금융 등) ▶ 세액공제(법인세 공제, 인수 금액의 5~10%)
- 문의처** KOTRA 투자 M&A팀 (☎02-3497-1110),
소재부품투자기관협의회 (☎02-6000-7961)

08

융합혁신지원단 기술지원사업

- 사업목적** 8개 공공연구기관 협의체(융합혁신지원단)가 보유한 기술·인력·인프라 등을 활용하여 국내 소부장 기업의 기술력 향상 지원
- 지원내용** 설계, 시제품 제작·개선, 성능평가·분석 등 기술개발 전주기 지원
- 지원절차**

국내 소부장 기업의 지원 신청

▶

융합혁신지원단 소속 공공연 및 전문가 매칭(KIAT)

▶

기업 맞춤형 솔루션 제공
- 지원대상** 국내 소부장 기업 및 융합혁신지원단 참여기관
- 접수방법** www.iris.go.kr(범부처통합연구지원시스템) 온라인 접수
- 문의처** KIAT 산업공급망협력실 (☎02-6009-3921, 3925) / sobujang.net

09

소재·부품·장비 양산성능평가 지원사업

- 사업목적** 소재·부품·장비 산업 수요·공급기업 간 양산성능 확보를 통한 사업단절영역 (Death Valley) 극복 및 핵심기술 자립화 지원
- 지원내용** 개발 완료된 소재·부품·장비를 수요기업 양산라인에서 성능평가·검증 등 지원
- 지원대상** 소재·부품·장비 10대 분야* 수요·공급 기업
* 반도체, 디스플레이, 자동차, 전자전기, 기계·금속, 기초화학, 바이오, 우주항공, 방산, 수소
- 지원규모** 과제당 2.5억원 이내 / 2025.3월 ~ 2025.12월(10개월)
- 접수방법** www.iris.go.kr(범부처통합연구지원시스템) 온라인 접수
- 문의처** KIAT 산업공급망협력실 (☎02-6009-3931, 3934) / sobujang.net

10

신뢰성기반활용 지원사업

- 사업목적** 소부장 글로벌 경쟁력 확보를 위해 기업을 대상으로 연구개발기관의 인프라를 활용한 신뢰성 및 소재 성능 향상 지원
- 지원내용** 신뢰성 및 소재성능향상 집중 지원(TRL 6~7단계)
* 신뢰성 평가 및 기법 개발, 고장원인분석, 소재 공정·성능 개선 등
- 지원방법** 기업에게 신뢰성 바우처(온라인 쿠폰)을 선지급하고 연구개발기관에서 현금처럼 사용하여 서비스 이용
- 지원대상** 국내 중소·중견 소재·부품·장비 기업
- 접수방법** 신뢰성바우처.org 온라인 접수
- 문의처** KIAT 산업공급망협력실 (☎02-6009-3935, 3936) / sobujang.net



다변화

1. 수입처 다변화 지원사업
2. 요소 수급 안정화 지원사업
3. 소부장 대체처 발굴 헬프데스크
4. 수입보험(글로벌 공급망)
5. 공급망 글로벌 파트너링(GP) 사업



02

01

수입처 다변화 지원사업

- ☑ 사업목적** 자체적으로 공급망 위기 대응을 하기 어려웠던 소부장 중견·중소기업들의 공급망 안정화 역량 확보 지원
- ☑ 지원내용**
 - 특정국 수입의존도가 높은 소부장 수입기업들에게 대체 수입처를 발굴해 주고, 대체 수입처 신용도 조사 및 공장 현지 실사
 - 대체품으로 제조된 제품이 최종 납품될 수 있도록 성능시험 지원
- ☑ 지원대상** 공급망 관리가 필요한 중견·중소기업
- ☑ 접수방법** KOTRA 홈페이지에서 온라인 신청
* 로그인 후 「수입처 다변화 지원사업」 신청
- ☑ 문의처** KOTRA 글로벌공급망사업팀 (☎02-3460-3322)

02

요소 수급 안정화 지원사업

- ☑ 사업목적** 차량용 요소의 안정적 수급을 위한 수입국 다변화를 지원
- ☑ 지원대상** 제3국산 차량용 요소에 대해 수입계획을 사전에 제출하고 지원물량을 배정받아 지원기간 내에 수입한 기업
- ☑ 지원내용** 중국 외 제3국으로부터 수입되는 요소에 대해 중국산과의 수입단가 차액 일부(50%)를 지원
 - 심사를 통해 지원물량(분기별) 배정 ▶ 분기별 배정 물량을 전부 이행한 기업에 한하여 지원기간 종료 후 정산 지급
- ☑ 신청방법** 이메일(gvc_biz@kotra.or.kr)로 신청서류 제출
- ☑ 문의처** KOTRA 글로벌공급망사업팀 (☎02-3460-7635)

03

소부장 대체처 발굴 헬프데스크

- ☑ **사업목적** 수입처 다변화 수요발굴 및 상시 지원 서비스 제공
- ☑ **지원체계** 기업선정 ▶ 스펙수령 ▶ 대체처 발굴 ▶ 조사/검증
- ☑ **지원내용** 대체공급선별 기본정보, 신용정보, 컨택포인트 등 제공
- ☑ **지원기간** 상시 지원
- ☑ **신청방법** KOTRA 무역투자24 홈페이지(문의-상담-온라인상담-상담신청)
* 상담 카테고리는 무역 - 글로벌 공급망 대응 - 소부장 대체처 발굴 지정(필수)
- ☑ **문의처** KOTRA 글로벌공급망사업팀 (☎02-3460-3322)

04

수입보험(글로벌 공급망)

- ☑ **지원대상** 공사 신용등급 E등급 이상의 소재·부품·장비·부리·방위산업을 영위하는 중소·중견 제조기업
* 소비자·사치재를 제외한 품목에 한정
- ☑ **지원내용** 국내 중소·중견기업이 산업활동에 필요한 각종 원부자재를 안정적으로 조달할 수 있도록 수입활동에 필요한 금융을 지원
* 보험계약자 : 수입자 / 피보험자 : 수입자금을 대출한 금융기관
- ☑ **보험계약 기간** 1년(대출을 실행할 수 있는 기간)
- ☑ **최장대출 기간** 1년(대출실행일로부터 만기일까지 기간)
- ☑ **신청절차** on.ksure.or.kr에 접속하여 기업고객 등록 ▶ 수입업체 신용조사 의뢰서 제출 ▶ 수입업체와 공공간 청약 상담
- ☑ **문의처** 무역보험공사 영업총괄실 (☎02-399-7059)

05

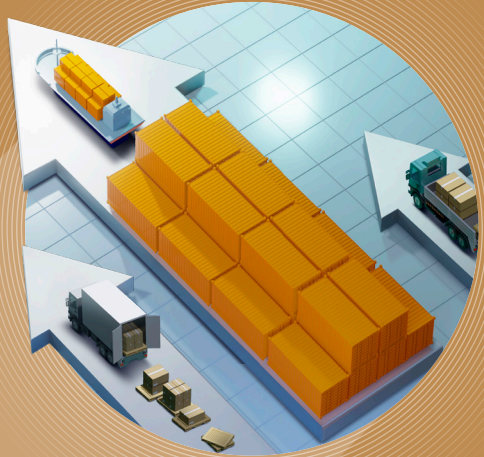
공급망 글로벌 파트너링(GP) 사업

- ☑ **지원대상** 글로벌 공급망 진입을 희망하는 소재부품 관련 기업(스타트업 포함)
- ☑ **지원내용** 글로벌 기업 및 원부자재 공급기업과의 상담 및 네트워킹 지원
- ☑ **문의처** KOTRA 글로벌공급망사업팀 (☎02-3460-3322)



자원확보

1. 광산물 공공비축
2. 비축광산물 대어
3. 비축광산물 방출
4. 국내 핵심광물 탐사 지원
5. 해외 자원확보 지원



03

01

광산물 공공비축

- ☑ 목적 수입의존도가 높은 원료광물을 비축하여 수급 및 가격안정 도모
- ☑ 조달청 알루미늄, 구리류, 아연류, 연류, 주석류, 니켈류
- ☑ 광해공단 크롬, 희토류 등 희소금속 19종

02

비축광산물 대어

- ☑ 지원대상 비축대상 희소금속을 사용해 제품생산·가공하는 실수요자 및 국내 수요업체에 납품할 목적으로 대어하려는 유통사
- ☑ 지원내용 일시적 수급문제가 발생하거나, 발생을 예방하기 위해 민간업체에 비축물량의 일부를 대어 후, 현물로 상환
- ☑ 사업시기/
 공고시기 수급안정시(평상시) / 수시
- ☑ 수수료/
 판매가 적정원가와 적정투자보수를 합산하여 산정(매년 갱신)
- ☑ 제출서류 신청서(양식), 대어사유서, 사업자등록증, 인감증명서, 원료제품 생산 또는 비축광산물유통 증빙(최근 3년 이내)
- ☑ 접수방법 komir.or.kr/kor/contents/41에서 대어신청서 양식 다운로드 ▶
 stockpile@komir.or 에 제출
- ☑ 문의처 광해광업공단 비축운영팀 (☎033-736-5624)

03

비축광산물 방출

- ☑ 지원대상 비축대상 희소금속을 사용해 제품생산·가공하는 실수요자
- ☑ 지원내용 광물가격 급등, 수입량 급감 등 국가적 수급위기가 지속될 경우, 공단이 보유 중인 비축자산을 수요업체에 매각해 민간의 산업생산 지원
- ☑ 사업시기 수급불안시(비축물량의 50% 이내) / 수급비상시(비축물량의 100% 이내)
- ☑ 수수료/판매가 방출공고 직전, 가격고시사이트의 공시가 참고하여 DDP 거래조건 기준 산정
- ☑ 제출서류 신청서(양식), 사업자등록증, 인감증명서, 원료제품 생산 증빙(최근 3년 이내)
- ☑ 문의처 광해광업공단 비축운영팀(☎033-736-5624)

04

국내 핵심광물 탐사 지원

- ☑ 지원대상 국내 핵심광물을 개발하려고 하는 광업권 취득자
- ☑ 지원내용
 - (정밀조사) 유망광구에 대한 종합탐사를 시행하여 매장량을 품위별·용도별로 산출하여 광물부존 현황을 파악
 - (탐광시추) 부존이 예상되는 광체의 부존양상, 지질구조, 품위를 확인하고 탐광시추 비용 및 탐광기술을 지원
 - (광산기술조사) 초기 탐사단계 광산에 대한 기술지원
- ☑ 지원절차
 - (정밀조사·탐광시추) 사업공고 ▶ 광업권자 추천서·신청서 접수
 - (광산기술조사) 신청서 접수 ▶ 조사수수료 납입
- ☑ 문의처 광해광업공단 탐사지원처 (☎033-736-5541)

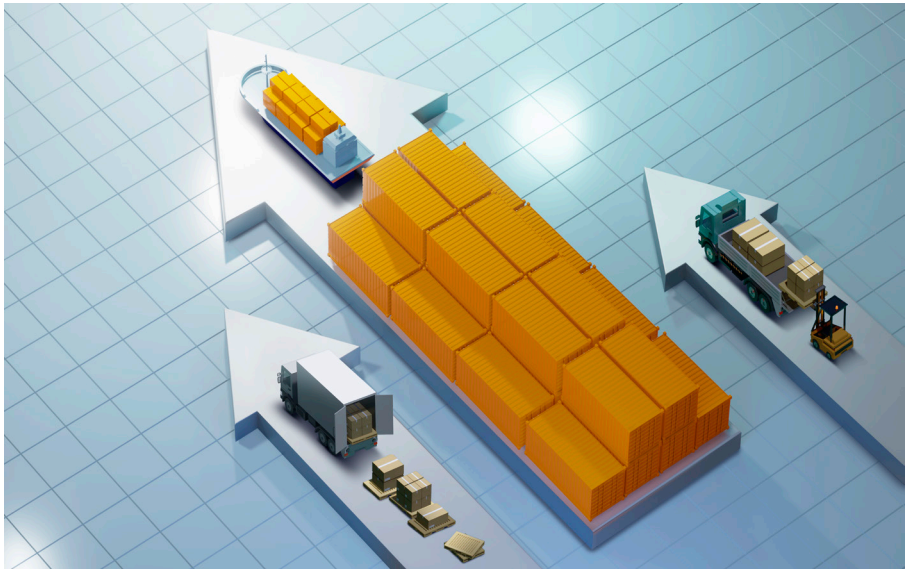
05

해외 자원확보 지원

- 지원대상** 해외 자원개발 투자를 통해 핵심광물을 확보하려는 개인 또는 국내 법인
- 지원내용** • **(기초조사)** 민간이 투자 검토중인 탐사사업에 대한 현장 조사비용 및 탐사 비용 지원

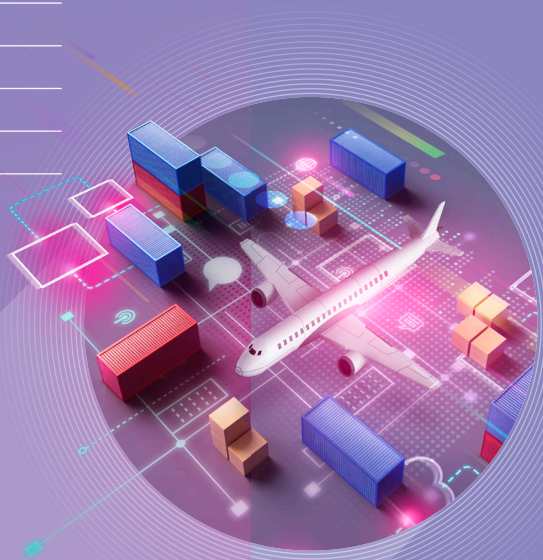
 • **(협력탐사)** 핵심광물 민관 공동발굴·조사를 통한 민간의 성공적 해외 자원 개발 진출 지원

 • **(기술지원)** 문헌검토, 서면자료 기술검토, 기술자문 제공, 조사자료 도면 전산화 지원 등 자원개발 기술의 전주기 지원
- 선정절차** 사업공고(산업통상자원부) ▶ 연간 시행계획 수립(공단) ▶ 지원 신청(해외자원개발 사업자) ▶ 신청서 검토(공단) ▶ 지원대상 선정(심의위원회) ▶ 교부 결정(산업통상 자원부) ▶ 사업수행
- 문의처** 광해광업공단 해외지원처(☎033-736-5571)



공급망 금융·컨설팅

1. 공급망안정화기금
2. 공급망안정화 선도사업자 지정
3. 소재부품수급대응지원센터
4. 공급망 컨설팅 지원
5. 수출통제 현안 데스크



04

01

공급망안정화기금

- ☑ **지원대상** 공급망 안정화를 위해 지원 필요성이 인정되는 기업
- ☑ **지원방식** 대출, 보증, 투자 등
- ☑ **지원통화** 원화 또는 미달러화
* 미달러화 외 외화 자원은 사전협의 필요
- ☑ **대출기간** 최대 10년 이내
- ☑ **대출상품** 시설자금, 기술자금, 투자자금, 구매자금, 운영자금
- ☑ **문의처** 수출입은행 공급망안정화기금단 (☎02-3779-6385, 6387)

02

공급망안정화 선도사업자 지정

- ☑ **대상** 경제안보품목·경제안보서비스의 원활한 도입·생산 및 제공에 기여하고자 하는 사업자
- ☑ **지정기간** 3년(단, 필요시 최대 5년까지 가능)
- ☑ **지원내용** • 공급망안정화기금 우선·중점 지원, 우대 금리 적용
• 수입처 다변화, 생산 확충, R&D, 비축 확대 관련 정책 지원
* 지원 여부는 사업별 검토
- ☑ **문의처** KOTRA 글로벌공급망사업팀 (☎02-3460-3322),
KEIT 공급망산업실 (☎053-718-8429)

03

소재부품수급대응지원센터

- ☑ **지원대상** 공급망 안정화 및 경쟁력 강화가 필요한 소부장 기업
- ☑ **지원내용** • 공급망 차질 우려 품목에 대한 모니터링 및 업계 동향 안내
 • 기업 애로사항 및 투자 지원을 위한 상시 접수창구
 - (기술개발지원) 소부장 해당 품목 기술개발사업 지원기관 연결
 - (금융지원) 소부장 기업 특화 금융상품 지원기관 연결
 - (기타지원) 공급망 안정 지원기관 연결
- ☑ **문의처** 소재부품수급대응지원센터 (☎1670-7072) / www.sobujang.net

04

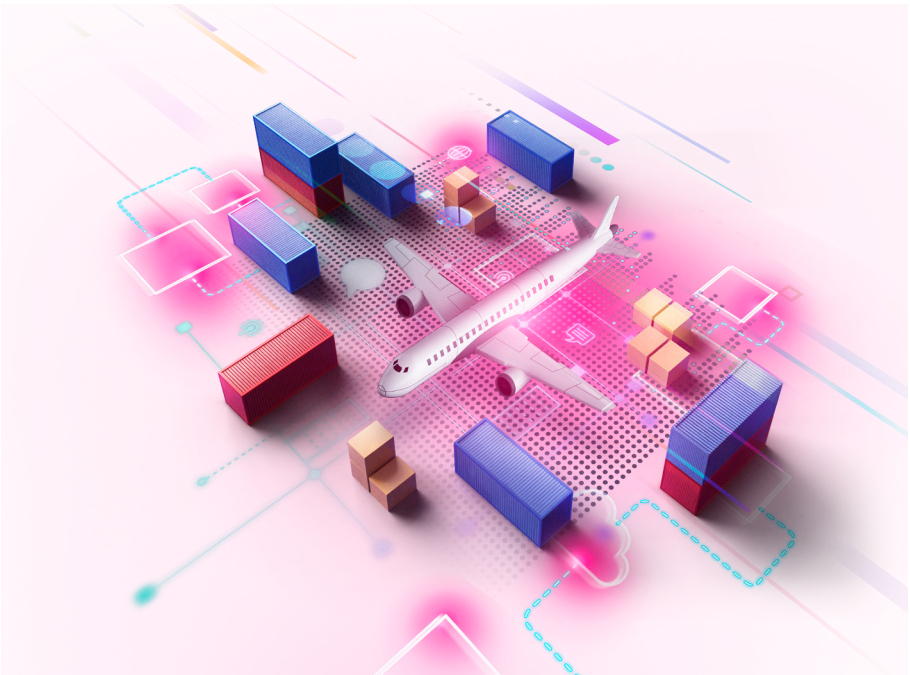
공급망 컨설팅 지원

- ☑ **지원대상** 공급망 자립화·다변화·자원확보 분야 전문 컨설팅이 필요한 소부장 기업
- ☑ **지원내용** • **(공급망정보제공)** 주요국 공급망 규제 동향, 대응 사례 등 콘텐츠를 구성하여 맞춤형 정보 제공
 • **(컨설팅)** EU CBAM 등 공급망 관련 정책·제도 대응 및 핵심 원부자재 수급 안정화 방안 컨설팅 지원
- ☑ **신청방법** 사업공고상 신청기간 내에 KOTRA 홈페이지에서 온라인 신청
 * 기업 회원가입 후 로그인 ▶ 「공급망 컨설팅 지원사업」 신청
- ☑ **문의처** KOTRA 글로벌공급망사업팀 (☎02-3460-7635)

05

수출통제 현안 데스크

- ☑ **지원대상** 국내 수출입 기업
- ☑ **지원내용** 국내외 수출통제 제도 및 품목 관련 문의 상담서비스 제공
- ☑ **지원기간** 연중 상시
- ☑ **문의처** 무역안보관리원 (☎02-6000-6496~9)



사업별 문의처



05

사업별 문의처

구분	사업명	문의처	
자립화	소재부품기술개발사업	KEIT 공급망총괄실	053-718-8434
	소재부품장비 기업간 협력모델	KEIT 공급망총괄실	053-718-8416
	지방투자촉진보조금 우대지원	한국산업단지공단 지역투자팀	070-8895-7193
	국내복귀기업 지원	KOTRA 국내복귀지원팀	02-3460-7361-4
	통합투자세액공제	한국산업기술진흥원	02-6009-3000
	외국인투자 현금지원	Invest Korea 종합상담실	1600-7119
	해외 M&A 지원	KOTRA 투자M&A팀 소재부품투자기관협의회	02-3497-1110 02-6000-7961
	융합혁신지원단 기술지원사업	KIAT 산업공급망협력실	02-6009-3921
	소재부품장비 양산성능평가 지원사업	KIAT 산업공급망협력실	02-6009-3931
	신뢰성기반활용 지원사업	KIAT 산업공급망협력실	02-6009-3935,6
다변화	수입처 다변화 지원사업	KOTRA 글로벌공급망사업팀	02-3460-3322
	소부장 대체처 발굴 헬프데스크	KOTRA 글로벌공급망사업팀	02-3460-3322
	요소 수급 안정화 지원사업	KOTRA 글로벌공급망사업팀	02-3460-7635
	공급망 글로벌 파트너링 사업	KOTRA 글로벌공급망사업팀	02-3460-3322
	수입보험(글로벌 공급망)	무역보험공사 영업총괄실	02-399-7059
자원확보	비축광산물 대여	광해광업공단 비축운영팀	033-736-5624
	비축광산물 방출	광해광업공단 비축운영팀	033-736-5624
	국내 핵심광물 탐사 지원	광해광업공단 탐사지원처	033-736-5541
	해외 자원확보 지원	광해광업공단 해외지원처	033-736-5571
금융·컨설팅	공급망안정화기금	수출입은행 공급망안정화기금단	02-3779-6385
	공급망안정화 선도사업자	KOTRA 글로벌공급망사업팀 KEIT 공급망산업실	02-3460-3322 053-718-8429
	소재부품수급대응지원센터	소재부품수급대응지원센터	1670-7072
	공급망 컨설팅 지원	KOTRA 글로벌공급망사업팀	02-3460-7635
	수출통제 현안 데스크	무역안보관리원	02-6000-6496-9



공급망 지원정책 가이드북